

Ideen zur Weiterentwicklung

- aus Sicht der Kinder- und Jugendpsychiatrie
- aus Sicht der Eltern
- **aus Sicht der Leistungserbringer**

Reinhard Mehringer

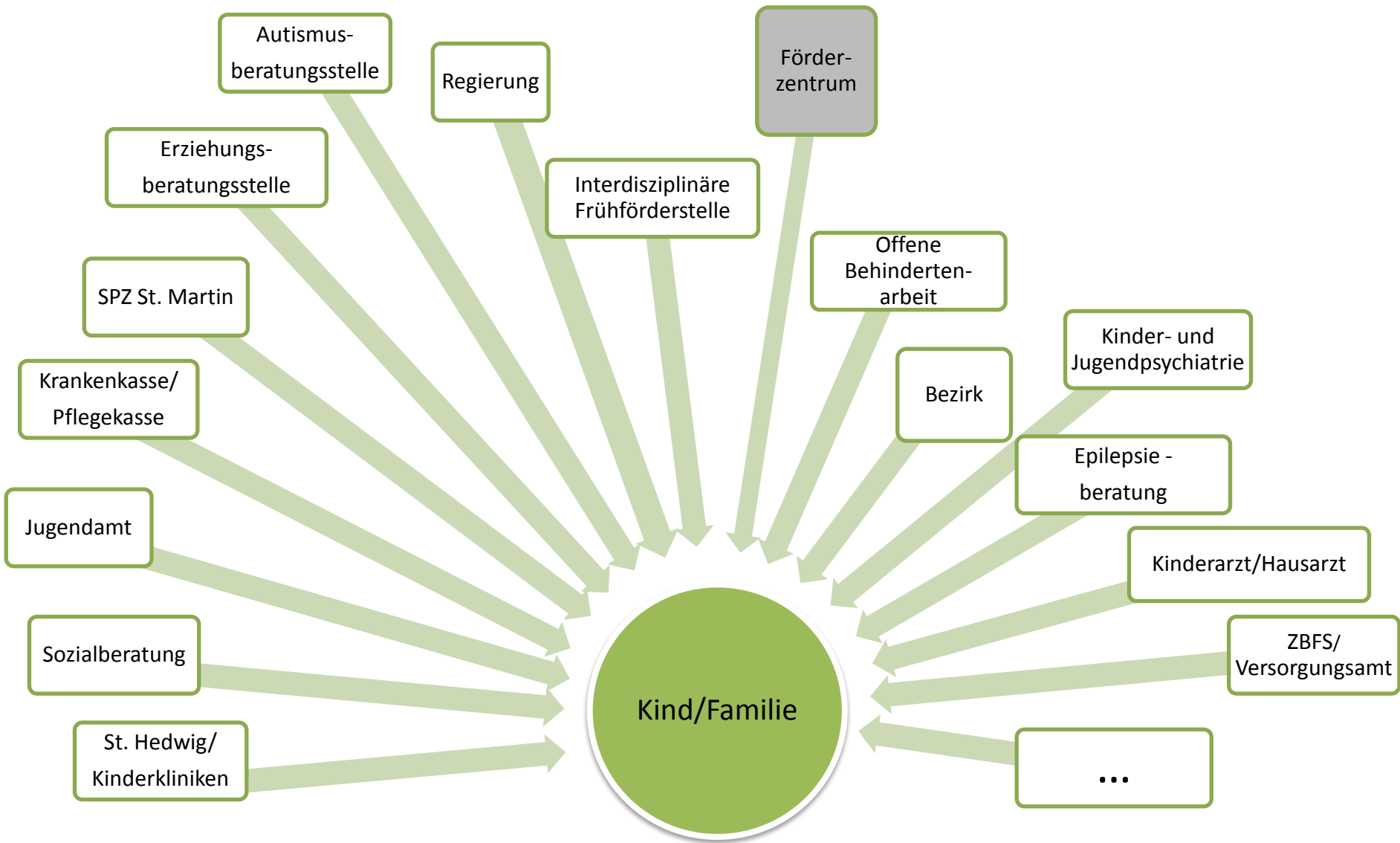
Pater-Rupert-Mayer-Zentrum

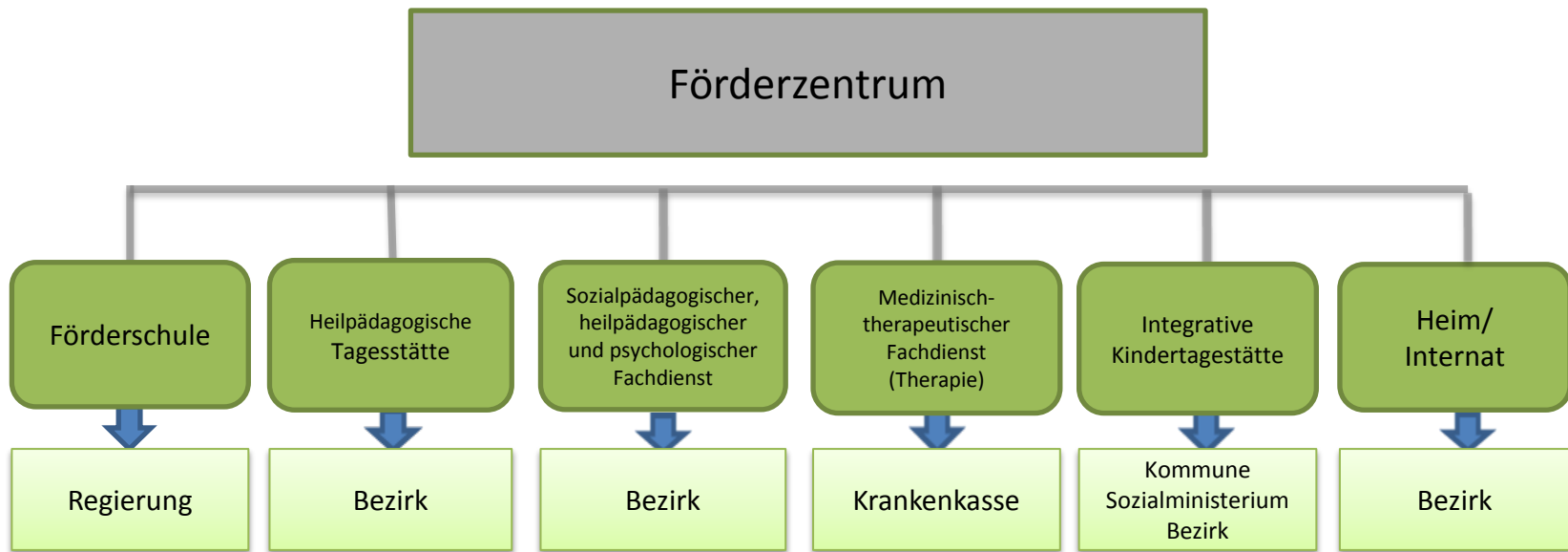
Gerhard Seitz

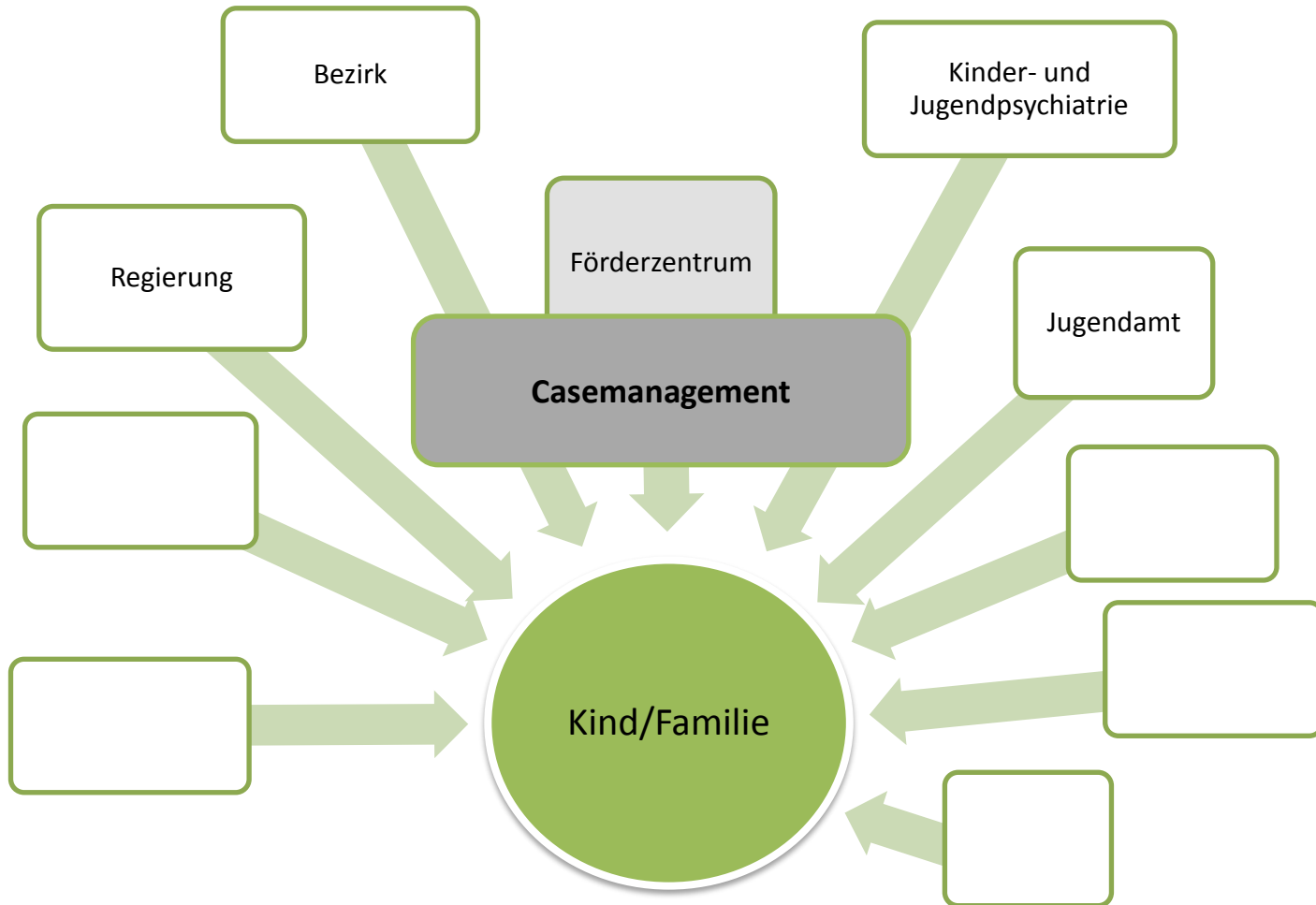
Lebenshilfe Neumarkt e.V.

Bertin Abbenhues

Kath. Jugendfürsorge der
Diözese Regensburg e.V.







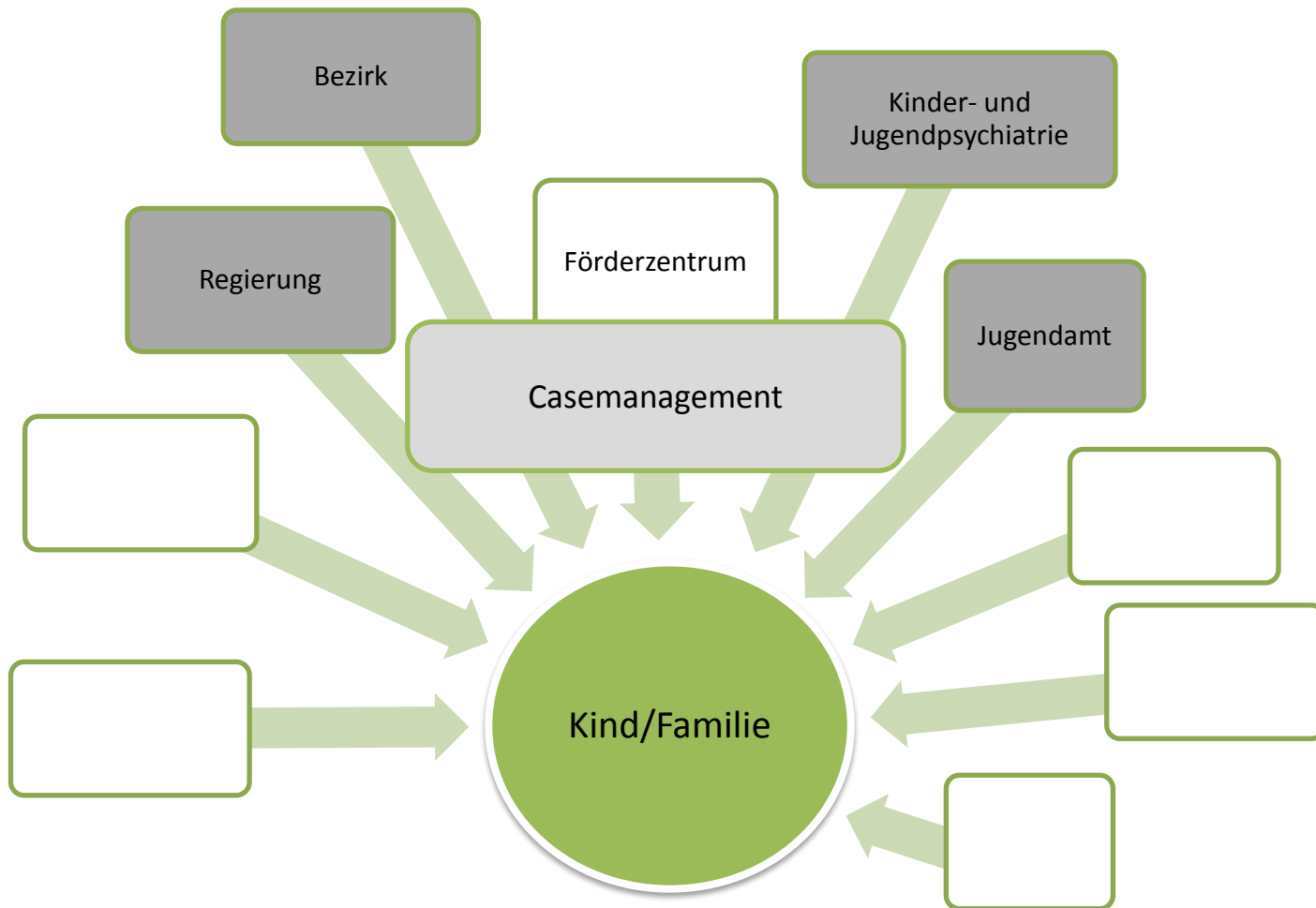
Casemanagement

- Abstimmung von Hilfsmöglichkeiten unter komplexen Bedingungen
- Koordination vorhandener institutioneller Ressourcen
- Organisation, Kontrolle und Auswertung eines zielgerichteten Systems von Zusammenarbeit, das am konkreten Unterstützungsbedarf des Klienten und seiner Familie ausgerichtet ist
- Konkrete Beteiligung der betroffenen Personen

Casemanager

- Anwalt für die Klienten und deren Familie
- Berater
- Mediator
- Krisenmanager
- Netzwerker
- Coach

Aus Gründen der besseren Lesbarkeit haben wir bei dieser und allen folgenden Folien auf die gleichzeitige Verwendung männlicher und weiblicher Sprachform verzichtet.



Bezirk

- „Poolen“ von Schulbegleitungen
(ab 2020 mit dem BTHG möglich)
- Personelle Ausstattung des sozialpädagogischen, heilpädagogischen und psychologischen Fachdienstes gemäß Richtlinie für Heilpädagogische Tagesstätten und Heime
- Finanzierung des Casemanagements

Regierung

- Umsetzung des Klassenleiterprinzips
- Erhöhung der Stunden für schulische Pflegekräfte
- Durchführung von Fortbildungen für Lehrkräfte und schulische Pflegekräfte
- Einrichtung von Jugendsozialarbeit an Schulen (JaS) auch an Förderzentren mit Schwerpunkt geistige Entwicklung

KJP

- Fachärzte mit Erfahrung bei der Diagnose und Behandlung dieser Zielgruppe
- Konsiliardienste in Förderzentren
- Flächendeckende Versorgung von Institutsambulanzen und Tageskliniken („Tigerlilli für ältere Kinder“)
- Stationäre Plätze in Ostbayern

Jugendamt

- Gewährung von Leistungen der Kinder- und Jugendhilfe auch für Familien mit einem behinderten Kind (insbesondere Maßnahmen der Hilfe zur Erziehung).
- Mitfinanzierung des Casemanagements (?)